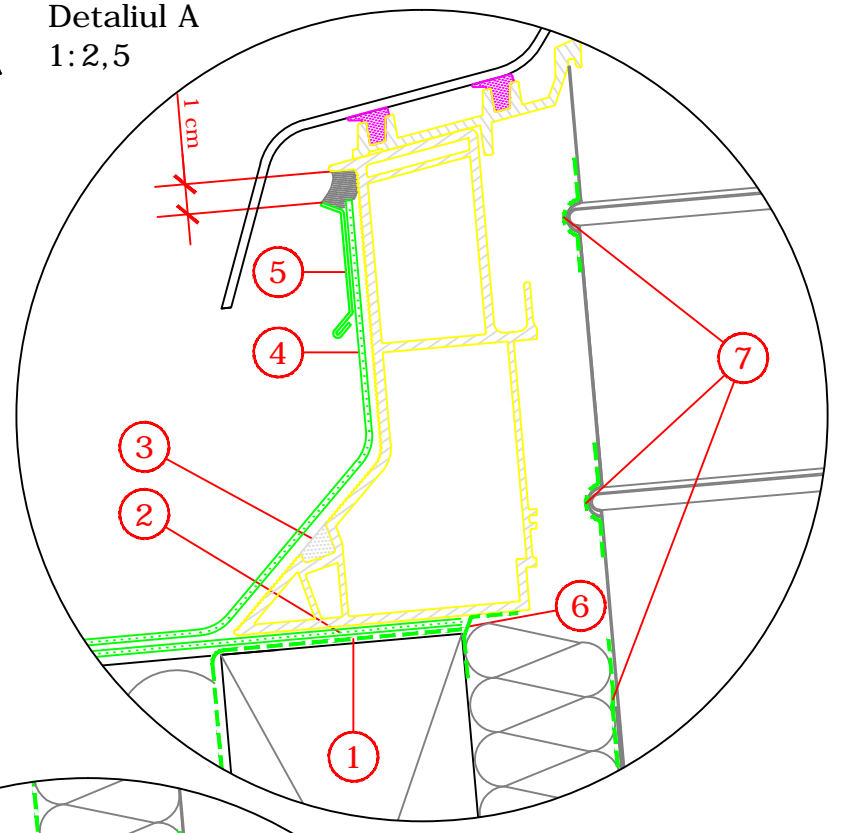
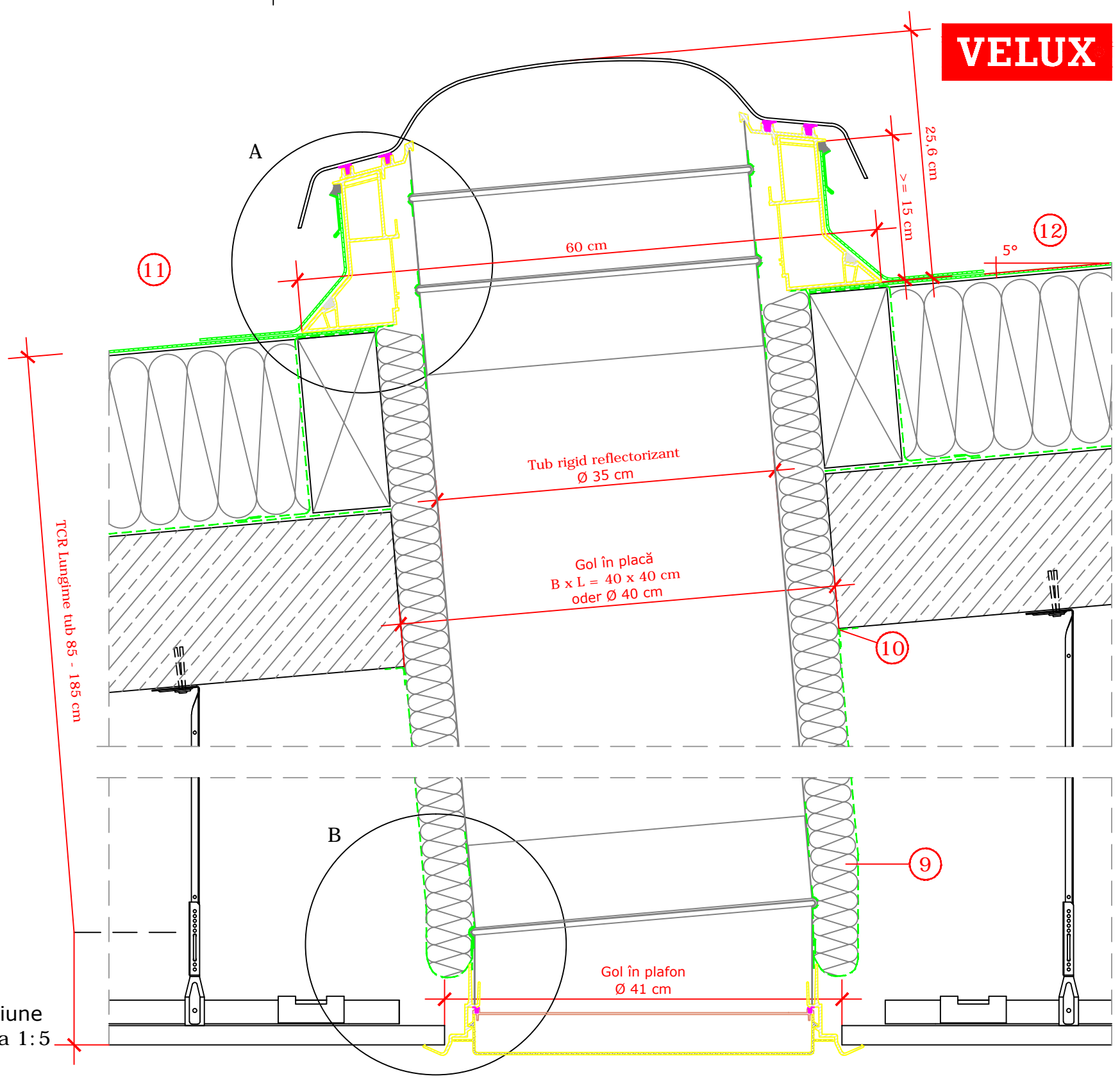
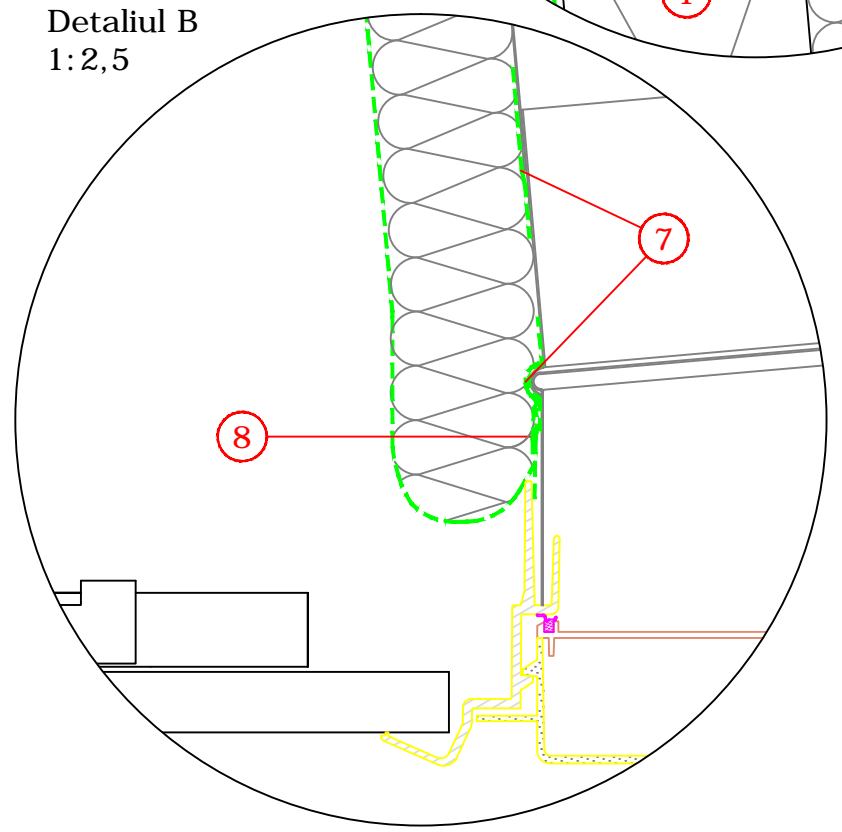


Detaliul A
1:2,5



Detaliul B
1:2,5



Secțiune
scara 1:5

- | | |
|---|---|
| 1. Bariera de vapori | 7. Îmbinările vor fi etanșate |
| 2. Hidroizolație continuă până la marginea golului | 8. Conexiune a barierei de vapori |
| 3. Etanșare cu silicon | 9. Termoizolație și barieră de vapori pe lungimea tubului reflectorizant |
| 4. Hidroizolație ridicată perimetral de jur-împrejurul colectorului solar | 10. Etanșezare a barierei de vapori |
| 5. Membrana este prinsă cu inelul de fixare; se etanșează cu silicon | 11. Conform DIN 18234: protecția suprafețelor, termoizolații, protecția la foc. |
| 6. Bandă adezivă | 12. Panta recomandată pentru montaj: 0° - 15° |

Acestea sunt sugestii de montaj și reprezintă o recomandare. VELUX nu oferă servicii de proiectare în acest context.




VELUX România
Aurel Vlaicu 40, Brașov
velux.ro
tel.: 0268 40 27 40

Tunel solar VELUX
TCR tunel solar rigid, acoperiș tip terasă

Toate cotele sunt în milimetri

Notă: Când montați produsele VELUX, verificați să fie îndeplinite cerințele în construcții (inclusiv reglementările de incendiu, dacă este cazul) și să fie respectate instrucțiunile de montaj ale producătorului. Acest detaliu reprezintă un principiu de montaj. VELUX nu își asumă responsabilitatea cu privire la calitatea montajului propriu-zis executat pe acoperiș.

Tunel solar TLR: 
Panta acoperișului: 0° - 15°

Data:	Octombrie 2017
Rev nr:	
Rev în data:	
Desenat:	MAP

Nume fișier:
TCR-531
Scara: **1:5 aprox. @ A3**